



「福岡検定」子ども区分 問題

※小学生向けの問題として作成しているため、一部断定的な表現があります。

全 60 問のうち 30 問が出題^{しゅつだい}されます。

【個 人 受 験】令和 8 年 1 月 25 日（日）

【開始可能開始時間^{かいしかのうかいしじかん}】9：30～10：30 開始後 30 分間

【学 級 受 験】令和 8 年 1 月 26 日（月）から 1 月 30 日（金）

【開始可能開始時間^{かいしかのうかいしじかん}】学級ごとの任意^{にんい}の開始時間から 30 分

【問 題 形 式】多肢選択式^{たしせんたくしき}

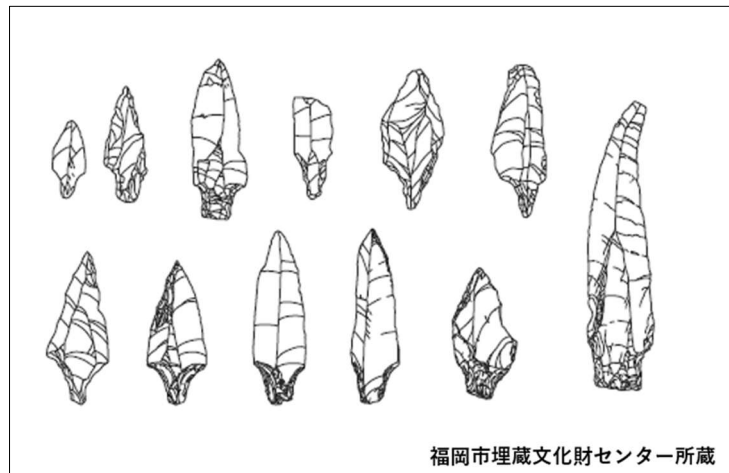
【受 験 資 格】福岡市内に住んでいるか福岡市内の小学校や幼稚園^{ようちえん}、保育園^{ほいくえん}などに通う小学生以下の児童^{じどう}や幼児^{ようじ}など。

【公式ブック】『新修福岡市史ブックレット・シリーズ③ふくおか歴史探検隊^{れきしたんけんたい}』

※福岡市教育委員会が提供^{ていきよう}する「福岡 TSUNAGARU Cloud」でも公開しています。



第1問 福岡でみつかった約2万年前の石器(剥片尖頭器^{はくへんせんとうき})と似た形で、同じ時代の石器がみつかったのはどこでしょうか。



- ①オーストラリア
- ②アメリカ
- ③イギリス
- ④朝鮮半島^{ちょうせんはんとう}

第2問 日本の中でも、古くから稲作^{いなさく}が行われていた場所はどこでしょうか。

- ①博多区・板付^{はかたく いたづけ}
- ②西区・姪の浜^{めい はま}
- ③東区・香椎^{かしい}
- ④南区・大橋



第3問 469 か所のお墓^{はか}がまとまってみつかったのは、どれでしょうか。

いまじゅうおおつかこふん
①今宿大塚古墳



福岡市埋蔵文化財センター所蔵

かねのくまいせき
②金隈遺跡



福岡市埋蔵文化財センター所蔵

くろだけぼしょ
③黒田家墓所



福岡藩主黒田家墓所 福岡市

げんこうぼうらい
④元寇防塁 (西新地区)



元寇防塁 (西新地区) 福岡市



第4問 金印のつまみの形は何の動物でしょうか。



福岡市博物館所蔵

- ①ウマ
- ②ヘビ
- ③カエル
- ④パンダ

第5問 「金印」は、何に使われていたのでしょうか。

- ①荷物を^{ふういん}封印するため
- ②切手の消印
- ③紙が^{おもし}飛ばないようにする重石
- ④自分の持ち物の印

第6問 これは、何でしょうか。



文化庁所蔵・福岡市博物館収蔵

- ①^{くだたま}管玉
- ②^{どうほこ}銅矛
- ③鏡
- ④^{まがたま}勾玉

第7問 「^{いたづけいせき}板付遺跡の周りには、^{ほり ほら}堀が掘られていました。この堀の役目は何でしょうか。

- ①^{てき しんにゅう ふせ}敵の侵入を防ぐ
- ②^{はんい}村の範囲をわかりやすくする
- ③トイレ
- ④^{ふせ}こうずいを防ぐ



第8問 西区周船寺の「伊^い観^と神社^{じんじや}」にある大きな石には、「庚^{こう}申^{しん}」と書かれています。
「申^{しん}」は十二支^{じゅうにし}なのですが、どの動物でしょうか。

- ①ヒツジ
- ②サル
- ③トリ
- ④イヌ

第9問 福岡市西区元岡でみつかったこの刀には、「庚^{こう}寅^{いん}」の文字が書かれています。
「庚^{こう}寅^{いん}」は、何を表しているでしょうか。

ヒント：日本最古の使用例とされています。



福岡市埋蔵文化財センター所蔵

- ①名前
- ②数字
- ③日にち
- ④漢字

第10問 九州北部で守りについた人々のことを何というのでしょうか。

① ^{まもりびと}守人

② ^{さきもり}防人

③ ^{ふねびと}船人

④ ^{きょうじん}強人

第11問 この2つの写真は、「あるモノ」を作るために使われた道具と作ったときに
出た残りカスです。何を作っていたのでしょうか。

ヒント:^{あすかじだい}飛鳥時代から^{ならじだい}奈良時代にかけて、福岡でもたくさん生産するようにな
り、^{ぶき}武器などにも使用されました。



福岡市埋蔵文化財センター所蔵



福岡市埋蔵文化財センター所蔵

①鉄

② ^{せいどうき}青銅器

③ ^{はにわ}埴輪

④金印

第12問 ^{こうろかん いせき} 鴻臚館の遺跡が見つかる手がかりになった^{かしゅう}歌集は、何でしょうか。

ヒント:日本で最も古い和歌集 和歌は「今よりは 秋づぬらし あしひきの
山松かけに ひぐらしなきぬ」

①^{こ きん わかしゅう}古今和歌集

②^{まんようしゅう}万葉集

③^{しんこ きん わかしゅう}新古今和歌集

④百人一首

第13問 ^{こうろかん こうろ} 鴻臚館の「鴻臚」の意味で正しいものはどれでしょうか。

①^{こう}鴻…鳥

^ろ臚…海

②^{こう}鴻…大声

^ろ臚…伝える

③^{こう}鴻…船

^ろ臚…道

④^{こう あま}鴻…甘い

^{ろ あめ}臚…飴

第14問 ^{こうろかん やくわり} 鴻臚館の役割で正しいものはどれでしょうか。

①外国のお客さんに料理を作る^{しせつ}施設

②運動をするための^{しせつ}施設

③外国のお客さんを^{むか}迎える場所

④^{とうき}陶器の器やガラスを作る場所



第15問 この中で^{こうろかんあと}鴻臚館跡からみつかっていないものはどれでしょうか。

① ^{ちゅうぎ}籌木



福岡市埋蔵文化財センター所蔵

② イカリ石



③ ^{けいとうき}イスラム系陶器



福岡市埋蔵文化財センター所蔵

④ ^{けい}ペルシャ系^{ようき}ガラス容器



福岡市埋蔵文化財センター所蔵



第16問 この木の棒は、^{ぼう}鴻臚館跡から見つかりました。これは何に使われていたでしょう。



福岡市埋蔵文化財センター所蔵

- ①ご飯を食べるため
- ②トイレで^{しり}お尻を^ふ拭くため
- ③^{みが}歯を磨くため
- ④^{かみ}髪をとかすため

第17問 福岡市内の様々な場所にある、この写真の石は何でしょうか。



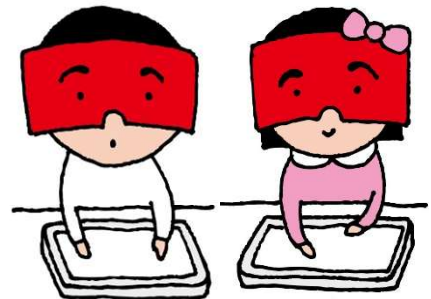
- ①ベッド石（ねるための石）
- ②勉強机石（^{べんきょうつくえいし}勉強するための石）
- ③イカリ石（船を止めるための^{おもし}重石）
- ④ベンチ石（座るための石）

第18問 ^{へいあんじだいごころ}平安時代頃の博多の遺跡からは、日本の ^{かわら}瓦のデザインとは違うものがみつかります。どうしてでしょうか。



福岡市埋蔵文化財センター所蔵

- ① ^{しょくにん}職人が作り方を勘違いして間違っ^{まちが}て作っていたから
- ② 海に近いので、外国の ^{かわら}瓦が海から流れてきたから
- ③ 中国の人がお堂^{どう}を建てたり、生活したりするために、
中国から博多に運んだから
- ④ 海に近いので、波に削^{けず}られて形が変わったから



第19問 ^{へいあんじだいごころ}平安時代頃の博多の^{いせき}遺跡からは、人の名前が書かれた焼き物が見つかります。どうして、焼き物に名前が書いてあるのでしょうか。



福岡市埋蔵文化財センター所蔵

- ①目立ちたいと思った人が自分の名前を書いた
- ②文字を書くことで、器がより売れるようになったから
- ③中国の商人が^{だれ}誰の商品なのかわかるように書いた
- ④文字を書いて記念の品物にしていた



第20問 ^{はかたいせき}博多遺跡には^{ちゅうごくせい}中国製の白い焼き物が大量に^す捨てててありました。これを「^{こうすい}〇の洪水」と表^{ひょうげん}現することもあります。〇〇に入る言葉は何でしょうか。



福岡市埋蔵文化財センター所蔵

- ① ^{はくせき}白石
- ② 白米
- ③ ^{はくじ}白磁
- ④ ^{はくばい}白貝

第21問 博多の町は、^{ひょうこう}標高が高い土地（場所）と低い土地（場所）があります。それはどうしてでしょうか。

- ① 低い土地は、昔、海だったから
- ② 土地を^ほ掘って、低くしたから
- ③ 人がたくさん歩いて、地面が^{しず}沈んだから
- ④ 地面が^う浮き上がってきた場所があったから

第22問 ^{ふくおかはっしょう}福岡発祥と言われているものの正しい組み合わせはどれでしょうか。

- ①お茶、いちご、うどん
- ②お茶、うどん、^{ぜん}禅
- ③うどん、いちご、^{ぜん}禅
- ④お茶、いちご、^{ぜん}禅

第23問 この2つの銅像^{どうぞう}に関係した大きな出来事は何でしょうか。



- ①^{たいか}大化の^{かいしん}改新
- ②^{もうこしゅうらい}蒙古襲来
- ③^{せきがはら}関ヶ原の戦い
- ④^{くろふねらいこう}黒船来航

第24問 この銅像^{どうぞう}はどこにあるでしょうか。



- ①福岡城内の舞鶴公園^{まいづるこうえん}
- ②福岡県庁^{ふくおかけんちょう}近くの東公園
- ③福岡市役所近くの天神中央公園
- ④福岡空港近くの東平尾公園^{ひがしひらおこうえん}

第25問 明治時代に亀山上皇^{かめやまじょうこう}の銅像^{どうぞう}が作られましたが、もともと別の人物の銅像^{どうぞう}を作ろうと考えられていました。それは、誰^{だれ}でしょうか。

- ①源頼朝^{みなもとのもりとも}
- ②北条時宗^{ほうじょうときむね}
- ③平清盛^{たいらのきよもり}
- ④藤原道長^{ふじわらのみちなが}

第26問 ^{げん しゅうらい}元の襲来から守るために作ったものは何でしょうか。



① ^{たてあなしきじゅうきょ}竪穴式住居

② ^{ぜんぽうこうえんふん}前方後円墳

③ ^{げんこうぼうらい}元寇防塁

④ ^{てんしゅかく}天守閣

第27問 ^{もうこしゅうらい}蒙古襲来の後、^{ばくふ}博多に幕府の役所が置かれるようになりました。その役所の名前は何でしょうか。

① ^{かんいじゅうにかい}冠位十二階

② ^{ろくはらたんだい}六波羅探題

③ ^{こくぶん に じ}国分尼寺

④ ^{ちんぜいたんだい}鎮西探題

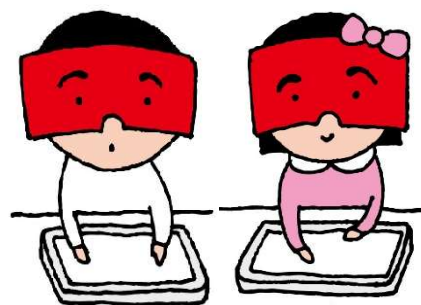


第28問 日本の戦国時代のはじめ頃、ヨーロッパでつくられた地図には「Facata」と描かれている場所があります。どこのことでしょうか。

- ①京都
- ②博多
- ③大阪
- ④福岡

第29問 室町時代の博多の遺跡では、それまでの時代の遺跡でよくみつかった「あるモノ」があまりみつからなくなります。それはどれでしょうか。

- ①外国との貿易品
- ②人々が住んでいた家などの建物
- ③割れて、捨てられた大量のお皿や茶碗
- ④貿易を行う拠点や港



第30問 この写真は、ヨーロッパの人々との関わりを示す発掘品です。この写真の道具と関わりの深いものはどれでしょうか。



福岡市埋蔵文化財センター所蔵



福岡市埋蔵文化財センター所蔵

①イスラム教

②神道

③仏教

④キリスト教

第31問 室町時代の博多遺跡群からは、中国だけでなく、他の地域の貿易品もたくさんみつかります。どこの貿易品がみつかったでしょうか。

①ロシア

②琉球（沖縄）

③蝦夷（北海道）

④アメリカ

第32問 ^{にほんさいだい}日本最大の貿易港^{ほうえきこう}として栄えていた博多では、^や焼^こけ焦^{ちそう}げた炭^{なんそう}の地層が何層も見つかります。それは、なぜでしょうか。

- ①火山が^{ふんか}噴火して火山灰が^{かざんばい}何度も飛んできたから
- ②海の波で運ばれてきたから
- ③炭づくりが^{さか}盛んだったから
- ④戦乱^{せんらん}で街が焼けたから

第33問 この石碑は、のちに室町幕府を開く人物が戦って勝った場所である多々良浜^{たたらはま}に建てられました。その人は誰^{だれ}でしょうか。



- ①^{ほうじょうまさこ}北条政子
- ②^{みなもとのよりとも}源頼朝
- ③^{あしかがたかうじ}足利尊氏
- ④^{あしかがよしみつ}足利義満



第34問 「太閤道通り」の「太閤」とは、誰のことでしょうか。



早良区 原4丁目

- ① ^{お だ のぶなが}織田信長
- ② ^{とよとみひでよし}豊臣秀吉
- ③ ^{とくがわいえやす}徳川家康
- ④ ^{たいらのきよもり}平 清 盛

第35問 この写真の「太閤道通り」を通して、太閤と呼ばれる人はどこに向かったでしょうか。



早良区 原4丁目

- ①九州一周旅行
- ② ^{ぼうえき きよてん}貿易の拠点だった平戸（長崎県）
- ③ ^{おんせん あ そ}よい温泉がある阿蘇（熊本県）
- ④ ^{ちょうせん きす な ご や じょう}朝鮮との戦のために築いた名護屋 城（佐賀県）

第36問 戦いで焼け野原になった博多を復興^{ふっこう}するため、豊臣秀吉^{とよとみひでよし}が行った都市計画を何と言うのでしょうか。

- ①博多コネクティッド
- ②城下町づくり
- ③太閤^{たいこう}町割^{まちわり}
- ④太閤^{たいこう}ビックバン

第37問 豊臣秀吉^{とよとみひでよし}に任命^{にんめい}されて、福岡に来た小早川隆景^{こばやかわたかかげ}が、つくったお城はどれでしょうか。

- ①名島城
- ②福岡城
- ③立花山城
- ④名護屋^{なごやしやう}城

第38問 東区・馬出^{うまで}の現在^{げんざい}の九大病院近くに、「利休釜掛^{りきゅうかまがけ}の松」とよばれる松の木があります。そこで、豊臣秀吉^{とよとみひでよし}は何をしたのでしょうか。

- ①戦をした
- ②城をきずいた
- ③茶会を開いた
- ④すもう大会をした

第39問 福岡城をつくった、福岡藩の初代藩主は誰でしょうか。

- ①黒田長政くろだながまさ
- ②小早川秀秋こばやかわひであき
- ③加藤清正かとうきよまさ
- ④立花統虎たちばなむねとら (宗茂むねしげ)

第40問 博多の都市計画のために、黒田家の家臣(久野重勝)が豊臣秀吉からもらったものは、何でしょうか。

ヒント：それは、日本最古のものと認定されています。

- ①じょうぎ
- ②でんたく
- ③そろばん
- ④えんぴつ

第41問 豊臣秀吉と仲が良かった博多商人の屋敷跡には、現在、豊臣秀吉をまつる神社があります。その人物とは誰でしょうか。

- ①嶋井宗室しまいそうしつ
- ②神屋宗湛かみやそうたん
- ③千利休せんりのきゅう
- ④伊藤小左衛門いとう こ ざ えもん

第42問 ^{とよとみひでよし}豊臣秀吉、^{ほうえき}徳川家康の時代に貿易を行うには、特別な^{きよかしょう}許可証が必要でした。その許可証の名前は何でしょうか。

①^{かんごう}勘合

②^{いんかん}印鑑

③^{しゅいんじょう}朱印状

④^{こばん}小判

第43問 オランダと中国の船が来る長崎港を、^{ふくおかはん}福岡藩と交代で守っていたのは、今の何県にあった^{はん}藩でしょうか。

①大分

②山口

③佐賀

④熊本

第44問 ^{え どじだい}江戸時代、福岡では、5つの港町が有名でした。その港は、日本全国とつながり、物を運ぶことで商売を^{いとな}営んでいました。^{からとまり}唐泊、^{みやのうら}宮浦、^{いまづ}今津、^し志賀とあと1つはどこでしょうか。

①^{げんかいしま}玄界島

②^{おろのしま}小呂島

③^{のこのしま}残島(能古島)

④^{し か のしま}志賀島

第45問 「養生訓」などの医学や博物学に関する本を書いた人は誰^{だれ}でしょうか。



福岡市博物館所蔵

①伊能忠敬^{いのうただたか}

②市川團十郎^{いちかわだんじゅうろう}

③宮崎安貞^{みやざきやすさだ}

④貝原益軒^{かいはらえきけん}

第46問 金印^{えいどしだい}は、江戸時代の農民が偶然発見^{ぐうぜんはっけん}しました。それを鑑定^{かんてい}した人は誰^{だれ}でしょうか。



能古博物館 所蔵

①本居宣長^{もとおりのりなが}

②杉田玄白^{すぎたげんぱく}

③歌川広重^{うたがわひろしげ}

④亀井南冥^{かめいなんめい}

第47問 ^{え ど じ だ い}江戸時代の終わりに^{かつやく}活躍した^{ぶ し}武士・^{たかすぎしんさく}高杉晋作とも交流があった、歌人・^{のむら}野村
^{ぼうとうに}望東尼の住んでいた場所はどこでしょうか。

- ①博多駅近くの^{じょうてんじ}承天寺
- ②PayPay ドームに近くの平野神社
- ③福岡市動植物園近くの^{ひらおさんそう}平尾山荘
- ④キャナルシティ近くの^{すみよしじんじゃ}住吉神社

第48問 ^{え ど じ だ い}江戸時代に^{う な}飢えて亡くなった人たちの^{れい}霊をなぐさめる^{じそう}お地蔵さんのことを何
と呼ぶ^よで^ふでしょうか。

- ①^{うえにんじそう}飢人地蔵
- ②^{くようじそう}供養地蔵
- ③^{じそう}かさ地蔵
- ④^{じそう}さる地蔵

第49問 ^{え ど じ だ い}江戸時代に始まった、えき病や^{さいがいはい}災害によって^な亡くなった人を^{くよう}供養する、お祭
りは何で^ふでしょうか。

- ①^{はこざきぐうほうじょうや}箱崎宮放生会
- ②博多どんたく港まつり
- ③^{はかたぎおんやまかさ}博多祇園山笠
- ④^{おおはまながれかんじょう}大浜流灌頂

第50問 昭和13（1938）年には、発着回数、旅客数、取り扱い貨物量が全国1位だった、「福岡第一飛行場」はどこにあったでしょうか。

①東区・雁の巣（アビスパ福岡が練習を行う場所の近く）

②中央区・地行浜（福岡ソフトバンクホークスの本拠地、みずほPayPayドーム福岡の近く）

③油山（ABURAYAMA FUKUOKAのある山の中）

④姪の浜（能古島へ行く福岡市宮渡船場姪浜旅客待合所の近く）

第51問 この写真は、何の記念碑でしょうか。



福岡市

①元こうの記念碑

②引揚の記念碑

③アジア太平洋博覧会の記念碑

④金印発見の記念碑

第52問 アジアの^{きんげんだいびじゅつ}近現代美術を^{せんもんてき}専門的に^{しょうかい}紹介する、世界でたった1つの場所はどこでしょうか。



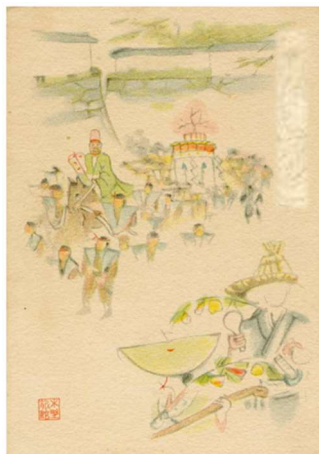
- ①福岡市^{びじゅつかん}美術館
- ②福岡^{びじゅつかん}アジア美術館
- ③^{はかたざ}博多座
- ④福岡タワー

第53問 平成元（1989）年に行われた^{たいへいようはくらんかい}アジア太平洋博覧会のテーマ館として使われていたこの建物は、現在、どのような^{しせつ}施設として活用されているでしょうか。



- ①ショッピングモール
- ②博物館
- ③図書館
- ④学校

第54問 ^{こうろかん ちょうさ} 鴻臚館の調査は、お祭り期間中におこなわれました。それは、どのお祭りでしょうか。



福岡市博物館所蔵

^{ほうじょうや}
①放生会

^{はかたぎ おんやまかさ}
②博多祇園山笠

③クリスマスアドベント

④どんたく

第55問 新しい会社をつくる人を応援する施設「Fukuoka Growth Next」のこの^{おうえん しせつ ふくおか ぐろーす ねくすと}場所は、何の跡地^{あとち}でしょうか。



^{あとち}
①九州大学の跡地

^{あとち}
②大名小学校の跡地

^{れいせんしょうがっこう あとち}
③冷泉小学校の跡地

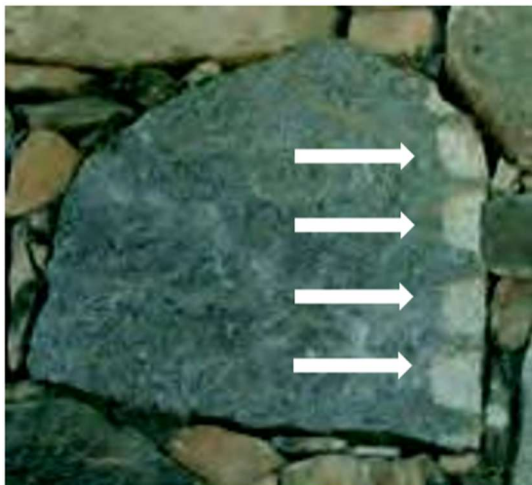
^{あとち}
④動物園の跡地



第56問 中世の^{こくさいぼうえき と し}国際貿易都市として栄えたエリアでは、^{れきし でんとうぶんか}歴史や伝統文化を活かした取り組みがおこなわれています。そのプロジェクトの名前は何でしょうか。

- ①博多コネクティッド
- ②博多ビックバン
- ③^{はかたきゅうしがい}博多旧市街プロジェクト
- ④天神ビックバン

第57問 ^{いしがき}福岡城の石垣に残るこの^{あと}跡は、何でしょうか。



- ①動物がかじった^{あと}跡
- ②とのさまが、城の印をつけた^{あと}跡
- ③^{あと}戦いの跡
- ④石を割るための^{あと}ついた跡

あと少し！！



第58問 福岡市に一番最初(大正12(1923)年)にできたダムはどれでしょうか。

- ①福岡ダム
- ② まがりぶち 曲 漕 ぎダム
- ③長谷ダム
- ④ せふり 背 振 ダム

第59問 アジア太平洋博覧会たいへいようはくらんかいの愛 称あいしょうは、何でしょうか。

ヒント：その会場前の通りには、その名前がついています。

- ①しゃれとんしゃトピア
- ②よかトピア
- ③ばいトピア
- ④すいとうトピア

第60問 ^{いたづけいせき}博多区の板付遺跡から、^{あしあと}足跡が発見されました。^{だれ}誰の足跡でしょうか。^{あしあと}



福岡市博物館所蔵

① ^{もうこしゅうらい}蒙古襲来の ^{げんぐん}元軍の ^{あしあと}足跡

② ^{くろだかん}黒田官兵衛の ^{べえ} ^{あしあと}足跡

③ ^{あしあと}福岡市長の足跡

④ ^{やよいじだい}弥生時代の人の ^{あしあと}足跡

最後までよくがんばりました！

お疲れ様！！

